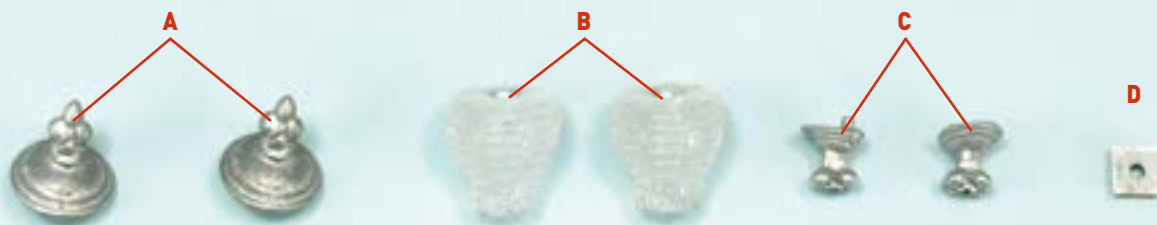


Детали двух фонарей и фальшстволы пушек



КОМПЛЕКТ ДЕТАЛЕЙ 139

- A** Верхние части фонарей (детали С113)
- B** Стеклнные абажуры (детали С112)
- C** Крепления (детали С21С)
- D** Подставка (деталь С114)
- E** Фальшстволы пушек типа А
- F** Фальшстволы пушек типа В



1



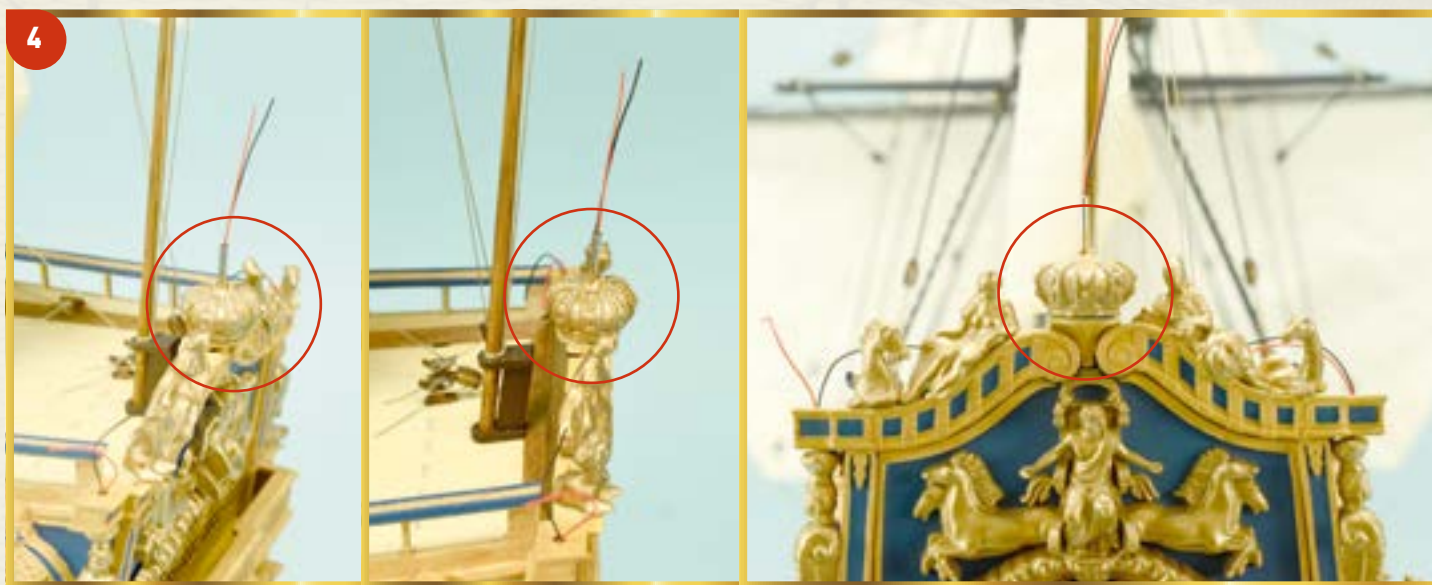
1 Сегодня мы начнем работу над фонарями нашей модели. Возьмите детали С113 и С21С, полученные с данным выпуском, и обработайте их надфилем. Затем нанесите на детали тонкий слой грунтовки для металла и покрасьте их краской цвета «античное золото».



2 Возьмите стеклянные абажуры фонарей С112. Если вы решили установить на модели освещение, то вам придется, используя сверло и надфиль с круглым сечением, проделать в абажурах отверстие, достаточное для установки в них светодиодов.



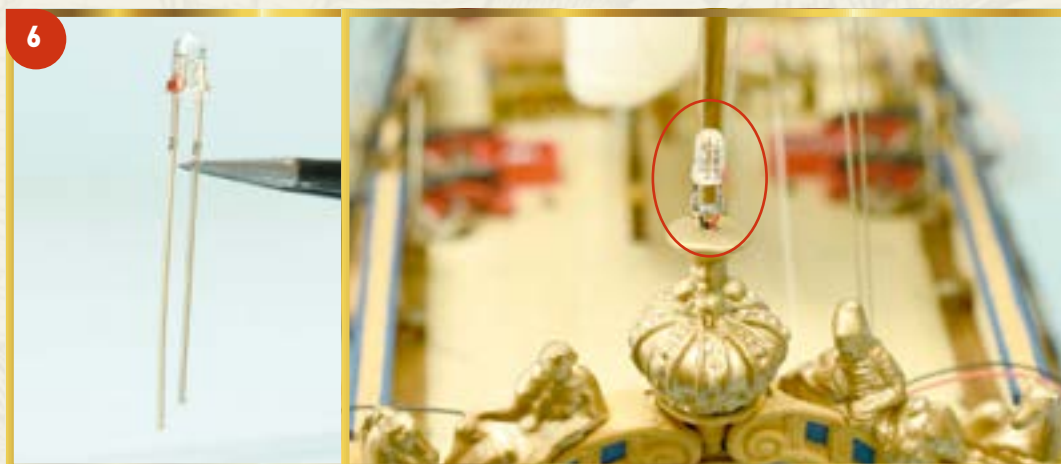
3 Краской цвета «античное золото» покрасьте выступающие части обеих деталей С112 так, как показано на фотографии. При этом следите за тем, чтобы не запачкать остальную поверхность.



4 Для того чтобы понять ваши дальнейшие действия, прочитайте инструкции до шага 14. Если вы не собираетесь устанавливать освещение, то установка фонарей будет более простой. Возьмите декоративную корону, которую вы собрали и покрасили на этапе 94. Приклейте ее к гакабурту, вставив в нее стальную трубочку с проводами.



5 Наденьте на выступающую из короны стальную трубочку одну из деталей C21C. Небольшой выступ на этой детали должен быть обращен в сторону носа.



6 Теперь установим светодиод. Пометьте положительный контакт (он более длинный), а затем обрежьте по размеру контакты и провода. Припаяйте контакты светодиода к проводам, соблюдая полярность.



7 Установите на свое место стеклянный абажур, закрепив его и закрыв им светодиод.



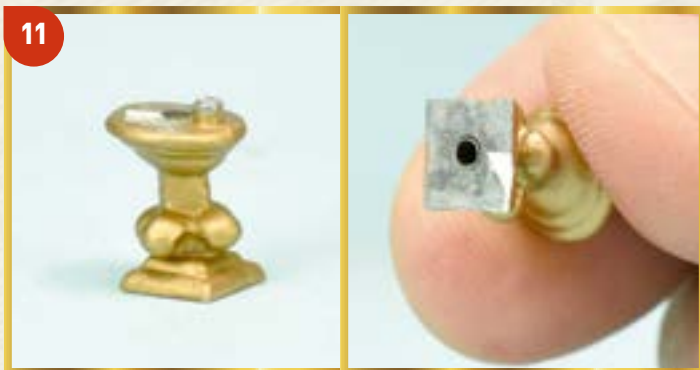
8 Завершите сборку кормового фонаря, приклеив на верх его абажура деталь C113.



9 Возьмите остаток стальной трубочки диаметром 2 мм, полученной с выпуском 92, и оставшиеся детали C21C и C114 (последнюю обработайте надфилем и покрасьте краской цвета «античное золото»).



10 Склейте между собой детали C21C и C114, а затем вставьте внутрь стальную трубочку. Будьте внимательны: необходимо правильно расположить все элементы.



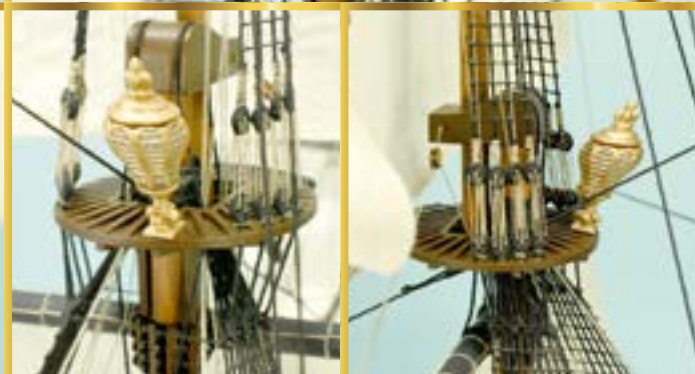
11 Обрежьте трубочку заподлицо с нижней поверхностью подставки С114.



12 Приступим к работе над нижним марсом грот-мачты нашей модели. Проденьте провода через деталь, собранную в шаге 11, затем приклейте эту деталь на марс так, как показано на фотографиях.



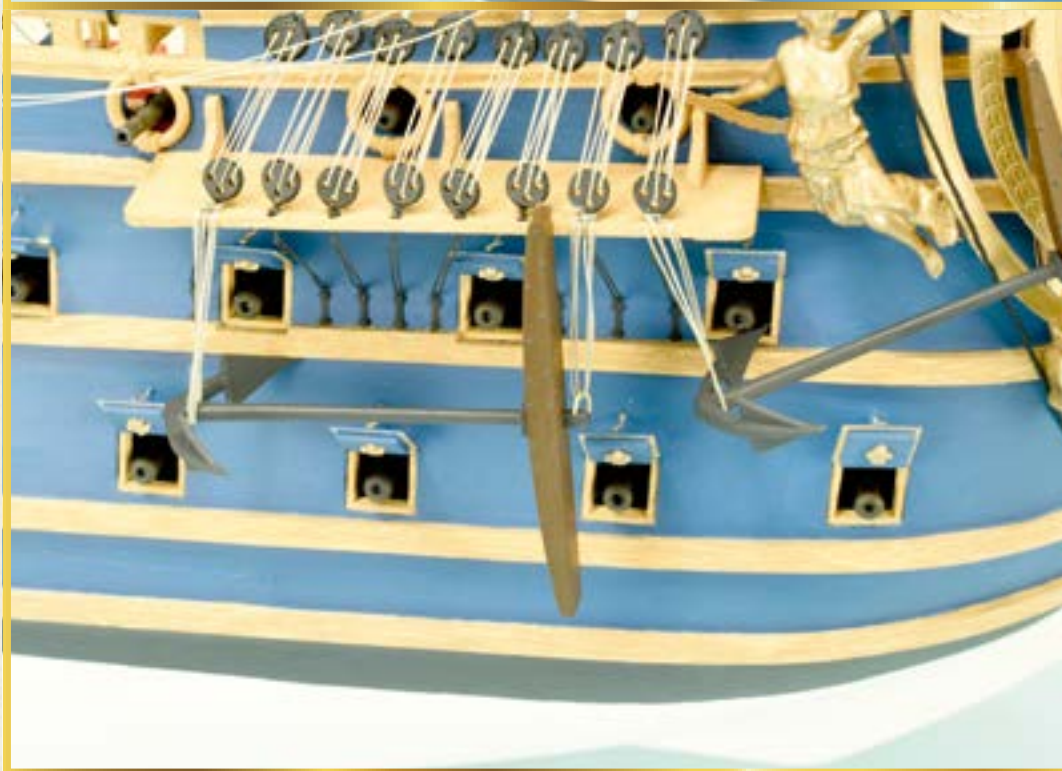
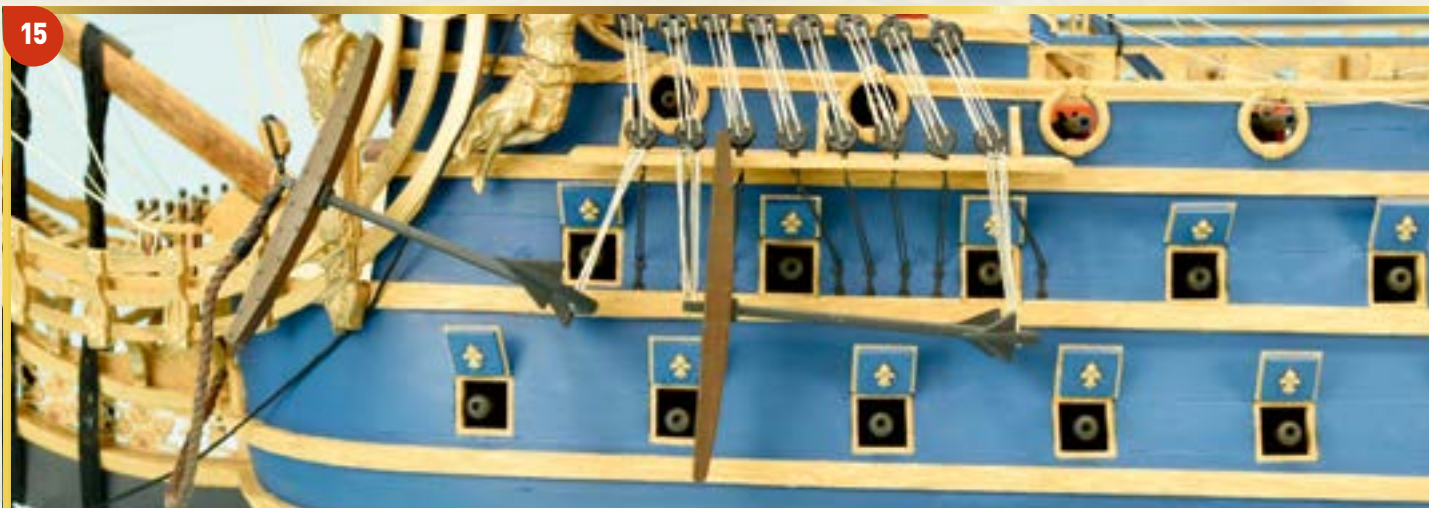
13 Припаяйте контакты светодиода к проводам так же, как вы это сделали при работе с кормовым фонарем (не забывайте про необходимость соблюдать полярность).



14 И, наконец, соберите марсовый фонарь, надев на него абажур С112 и приклеив на его верхушку деталь С113.



15



15 Возьмите два оставшихся у вас якоря. Подвесьте их с помощью нити цвета «экрю» — по одному на каждом борту — под русленями фок-мачты так, как показано на фотографиях.

